

1093S 電插鎖使用說明書

一、功能說明

電鎖的工作電壓為 DC12V，電鎖鎖舌帶有自鎖功能，電鎖中設計有鎖芯偵測電路，通過引 迅s出鎖體外，供用戶偵測監視電鎖及門的工作狀態使用。(圖一)

二、安裝說明

1. 用戶在使用之前先詳細閱讀此說明書，查看主要配件是否齊全。在安裝前先模擬電鎖工作方式按電路接 邦胖棋@次 電鎖工作正常後再進行實際安裝。
2. 電鎖主要由兩大部份分組成(1)鋁合金磁鐵座(2)電鎖。在安裝時磁鐵座與電鎖正面的間隙距離不得超過 3mm，磁鐵座的鎖舌孔要對准電鎖鎖舌。(圖五)
3. 在電鎖的尾部伸出有紅、黑、藍、白、黃、綠、灰、橙、八種引 (圖一)。紅 迂等蕙，黑 迂筏t極灰橙 豕簽絮}關或控制器 藍、白、黃為鎖芯狀態偵測 阡臟從停`開NO)，白色為公共點(COM)，黃色為常閉(NC)(圖三)。
4. 結構安裝(圖五)

三、主要技術指標

工作電壓:DC12V

紅色:正極(+) 黑色:負極(-)

電流:啟動電流 1.3A 工作電流 0.08A

鎖舌:直徑 12.5mm 不銹鋼鎖舌彈出長度 15mm+/-1mm

鎖外形尺寸: L200 x W28x H39(mm)

面板安裝孔距:180mm 解鎖形式:通電開鎖

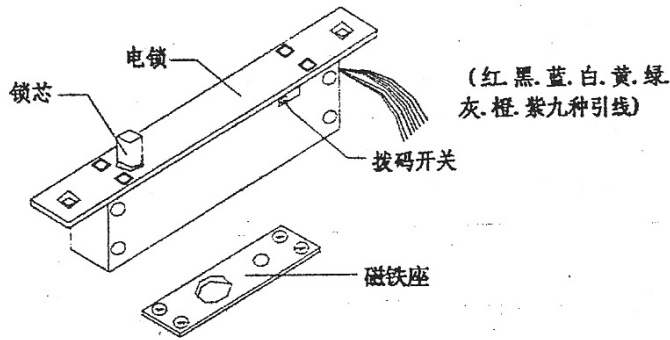
安裝配件:

鋁合金磁鐵座:L90 x W24 x H30(mm)

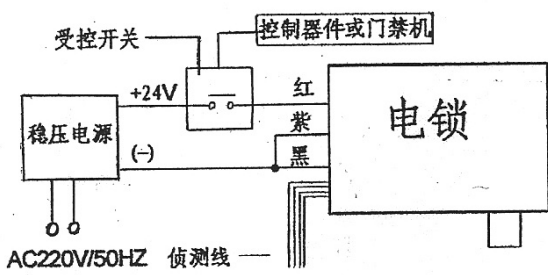
延伸鐵片(2 塊) 不銹鋼面板(一塊) 磁鐵座安裝支架(1 塊)

M5 x 15mm 螺絲(5 顆) M4 x 11mm 螺絲(8 顆)

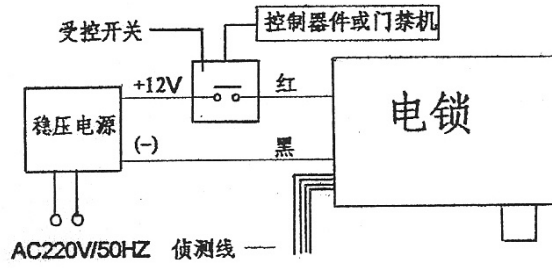
1093S电锁附图



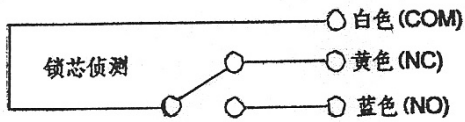
(图一)



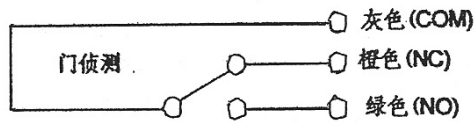
(图二A)



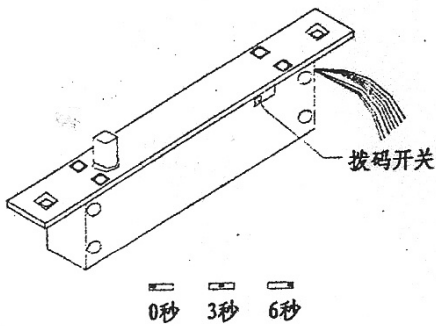
(图二B)



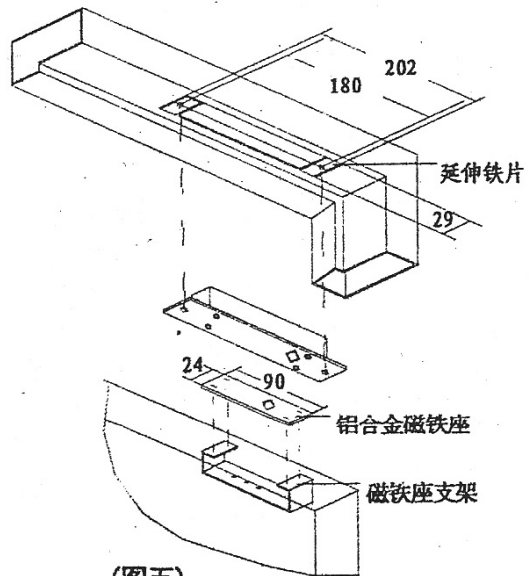
(图三A)



(图三B)



(图四)



(图五)